

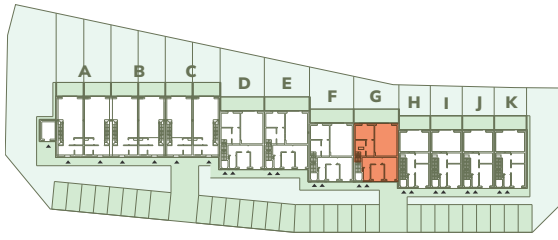
# WSPÓLNA 25

# LOKAL 14

# 62.07 m<sup>2</sup>

LOKAL

POWIERZCHNIA UŻYTKOWA



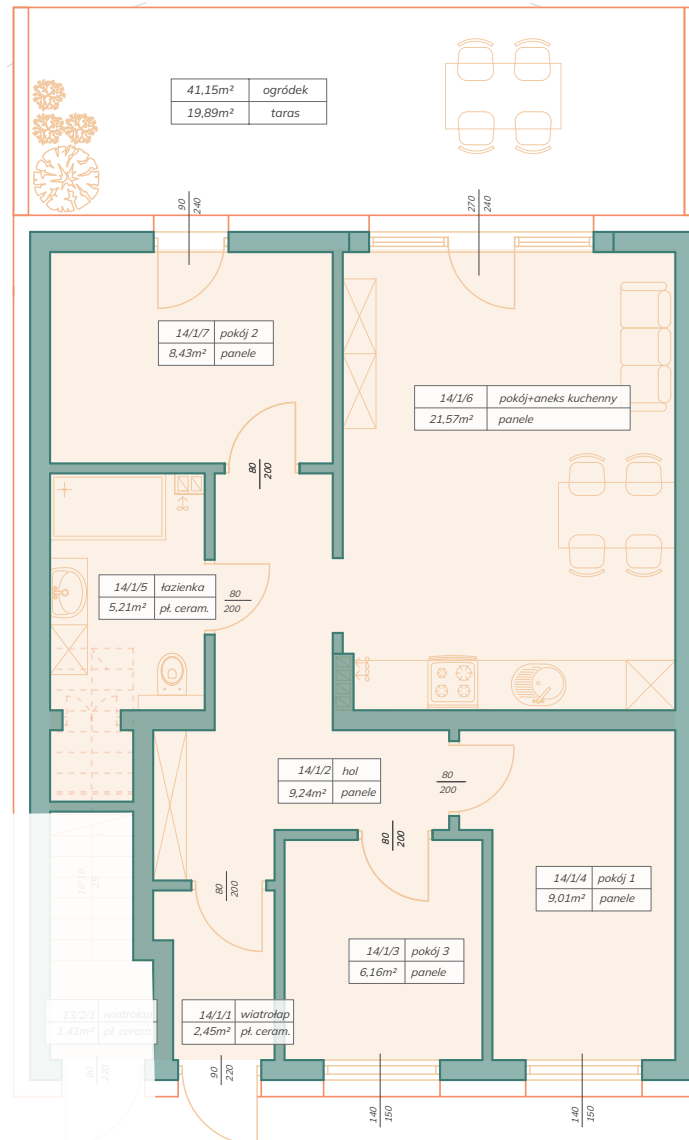
Wspólna 25-45, Kruszwica

### PARTER

pokój dzienny z aneksem:	21.57 m <sup>2</sup>
pokój 1:	6.16 m <sup>2</sup>
pokój 2:	9.01 m <sup>2</sup>
pokój 3:	8.43 m <sup>2</sup>
hol:	9.24 m <sup>2</sup>
łazienka:	5.21 m <sup>2</sup>
wiatrołap:	2.45 m <sup>2</sup>
taras:	19.89 m <sup>2</sup>
ogródek:	41.15 m <sup>2</sup>



ID



[megaino.pl/wspolna-25](http://megaino.pl/wspolna-25)  
Cicha 15A, 88-100 Inowrocław

+48 514 602 723  
[wspolna25@megaino.pl](mailto:wspolna25@megaino.pl)

[fb.me/megabudownictwo](https://fb.me/megabudownictwo)

Powierzchnia lokalu obliczona została zgodnie z Polską Normą PN - ISO 9836:2015-12, powołaną w rozporządzeniu Ministra Transportu, Budownictwa i Gospodarki Morskiej z dnia 11 września 2020 roku w sprawie szczegółowego zakresu i formy projektu budowlanego • Powierzchnia rozliczeniowa lokalu, uwzględniająca powierzchnię pod ściankami działowymi, służy do ustalenia ceny sprzedaży • Powierzchnia użytkowa lokalu służy do celów ewidencyjnych i wieczystoksięgowych • Meble, biały montaż oraz drzwi wewnętrzne nie stanowią elementu wyposażenia lokalu • Deweloper zastrzega sobie możliwość wprowadzenia niewielkich zmian w dalszym etapie inwestycji • Przedstawiona aranżacja lokalu jest przykładowa • Niniejsza oferta handlowa nie stanowi oferty w rozumieniu przepisów Kodeksu Cywilnego oraz przepisów prawnych i nie daje podstawy do roszczeń.