

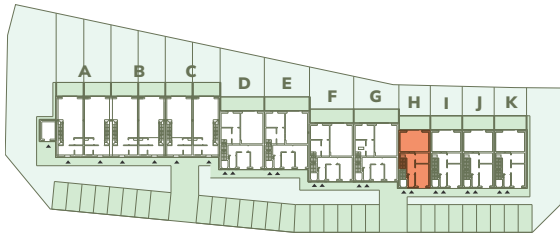
# WSPÓLNA 25

# LOKAL 16

# 41.34 m<sup>2</sup>

LOKAL

POWIERZCHNIA UŻYTKOWA



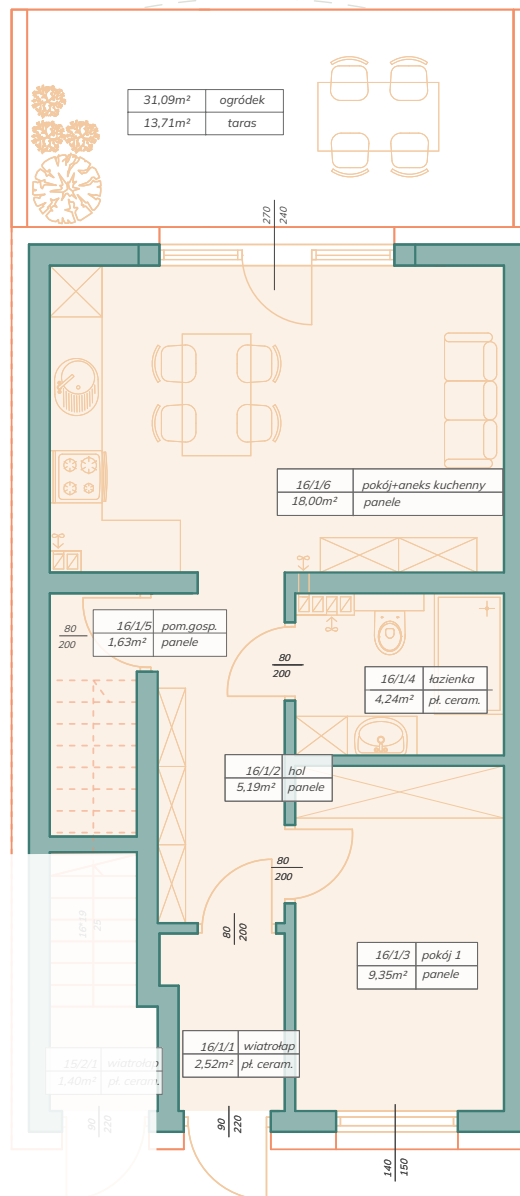
Wspólna 25-45, Kruszwica

### PARTER

|                            |                      |
|----------------------------|----------------------|
| pokój dzienny z aneksem:   | 18.00 m <sup>2</sup> |
| pokój 1:                   | 9.35 m <sup>2</sup>  |
| hol:                       | 5.19 m <sup>2</sup>  |
| łazienka:                  | 4.24 m <sup>2</sup>  |
| wiatrołap:                 | 2.52 m <sup>2</sup>  |
| pomieszczenie gospodarcze: | 1.63 m <sup>2</sup>  |
| taras:                     | 13.71 m <sup>2</sup> |
| ogródek:                   | 31.09 m <sup>2</sup> |



ID-



[megaino.pl / wspolna-25](http://megaino.pl/wspolna-25)  
Cicha 15A, 88-100 Inowrocław

+48 514 602 723  
[wspolna25@megaino.pl](mailto:wspolna25@megaino.pl)

[fb.me/megabudownictwo](https://fb.me/megabudownictwo)

Powierzchnia lokalu obliczona została zgodnie z Polską Normą PN - ISO 9836:2015-12, powołaną w rozporządzeniu Ministra Transportu, Budownictwa i Gospodarki Morskiej z dnia 11 września 2020 roku w sprawie szczegółowego zakresu i formy projektu budowlanego • Powierzchnia rozliczeniowa lokalu, uwzględniająca powierzchnię pod ściankami działowymi, służy do ustalenia ceny sprzedaży • Powierzchnia użytkowa lokalu służy do celów ewidencyjnych i wiecystoksięgowych • Meble, biały montaż oraz drzwi wewnętrzne nie stanowią elementu wyposażenia lokalu • Deweloper zastrzega sobie możliwość wprowadzenia niewielkich zmian w dalszym etapie inwestycji • Przedstawiona aranżacja lokalu jest przykładowa • Niniejsza oferta handlowa nie stanowi oferty w rozumieniu przepisów Kodeksu Cywilnego oraz przepisów prawnych i nie daje podstawy do roszczeń.